

## TOM TAILOR

### ■ Selbständiges Gestalten des PDM Systems - einzigartig mit TEX-DEFINE™

Lässige Mode für ein natürliches Leben - dafür steht TOM TAILOR. Für Menschen, die mit Mode leben, ohne jedem Trend hinterherzulaufen. Für Menschen, die sich wohlfühlen, weil sie ihren Stil gefunden haben. Die Marke ist die Seele der Kollektion und das Kapital des Unternehmens.

TOM TAILOR zeichnet sich aus durch stetiges Wachstum und Dynamik in Prozessen und Organisation. Von der Kollektionsentwicklung bis hin zur Flächenplanung unterstützen zahlreiche Spezialisten-Teams die Aktualität und Aktivität von TOM TAILOR.

Mit dieser Dynamik langfristig Schritt zu halten, war die wichtigste Anforderung an ein neues Produktdaten-Management-System (PDM).

Koppermann setzte sich durch Individualität und herausstechende Flexibilität des PDM-Systems gegenüber anderen Anbietern durch. TEX-DEFINE™ von Koppermann sichert nicht nur alle relevanten Daten eines Unternehmens, sondern es verwaltet „intelligent“ Stücklisten, Modellbeschreibungen, Maßtabellen, Kalkulationen, Arbeitsanweisungen etc. In einer zentralen Datenbank werden dabei die Daten direkt am Entstehungsort erfasst, gespeichert und bearbeitet. Sämtliche Informationen sind immer auf dem aktuellen Stand. Mit den so geordneten und optimierten Prozessen sichert TOM TAILOR auch in Zukunft seine Effizienz, Qualität, Liefertreue und sein Kostenbewusstsein.

Die Offenheit der Software lässt zu, dass TOM TAILOR viele Anpassungen selbst vornehmen und komplexe Wünsche mit Unterstützung eines erfahrenen Koppermann Teams umsetzen kann.

2005 wurde das Warenwirtschaftssystem (WAWI) auf Intex umgestellt. Die flexible PDM-Lösung TEX-DEFINE™ hat sich dem Wechsel problemlos angepasst und wurde per Schnittstelle an das neue



**K**oppermann. Das führende Softwarehaus für Bekleidungsindustrie und -handel.

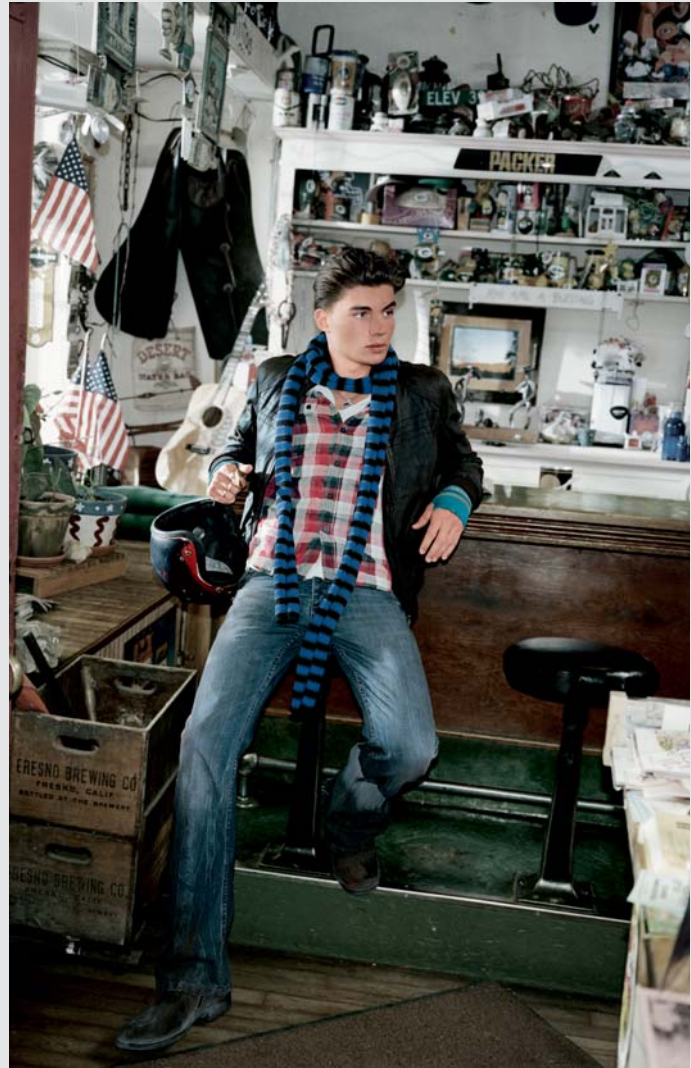
Die Wurzeln liegen in der 1919 gegründeten Textilfirma G. Koppermann & Co. GmbH. Heute verzeichnen wir eine Marktdurchdringung von 2/3 der Top 15 in der deutschen Bekleidungsindustrie.

Unsere Standorte: Hauptsitz in Deutschland, Niederlassungen in USA und England. Zahlreiche Vertretungen weltweit. Mehr unter [www.koppermann.com](http://www.koppermann.com)



System angebunden. Nach und nach wurden die Abteilungen mit Hilfe eines speziell gebildeten PDM-Teams bei TOM TAILOR in das System eingegliedert. In der Zwischenzeit wurden alte Kollektionen im alten System fertig gestellt und die neuen bereits im angeglichenen PDM angelegt und begonnen. Koppermann arbeitet lösungsorientiert und konstruktiv mit TOM TAILOR zusammen, weshalb die Mitarbeiter außerhalb des PDM-Teams nichts von dem Umfang der Lösung sowie der Umstellung bemerkt haben. Die Anwender hatten zu jeder Zeit alle Formulare zur Verfügung und konnten uneingeschränkt und nahezu unberührt von der Modifikation ihrer täglichen Arbeit nachgehen. Die komplette Umstellung wurde in nur einem halben Jahr reibungslos realisiert, ohne Ausfallzeiten und Datenverluste.

Der Einsatz von TEX-DEFINE™ ist im Hause TOM TAILOR schnell zur Selbstverständlichkeit geworden. Stetige Weiterentwicklungen des PDM Systems unterstützen seitdem den dynamischen Prozessablauf und die erfolgreiche Weiterentwicklung des Unternehmens.



**TOM TAILOR**

TOM TAILOR ist eine international ausgerichtete Lifestyle-Marke für hochwertige, ungezwungene Freizeitbekleidung und modische Accessoires. Mit zwölf Kollektionen pro Jahr bietet TOM TAILOR seinen Zielgruppen Herren, Damen und Kinder ein umfassendes Produktangebot im mittleren Preissegment an.

Als Lifestyle-Marke mit System steuert TOM TAILOR die gesamte Wertschöpfungskette von der Fertigung bis zum Verkauf kundenorientiert und effizient. Aktuelle Mode-Trends werden schnell und flexibel aufgegriffen und den Kundenbedürfnissen entsprechend in den Kollektionen umgesetzt. Der Vertrieb erfolgt im Bereich Wholesale (indirekter Vertrieb) über Shop-in-Shops, Franchise- und Multimarken-Stores sowie im direkten Vertrieb in zunehmendem Maße über eigene TOM TAILOR Stores und das Internet.

Mit rund 560 Mitarbeitern erwirtschaftete die TOM TAILOR-Gruppe im Geschäftsjahr 2007 einen Umsatz von 261 Millionen Euro. Die Gesellschaft mit Sitz in Hamburg verfolgt eine internationale Expansionsstrategie. Die Marke TOM TAILOR ist mit den Produktlinien MEN CASUAL, WOMEN CASUAL, Kids, Denim Male und Denim Female sowie Accessoires gegenwärtig in über 35 Ländern an mehr als 6.150 Points of Sale vertreten.