

TEX-DESIGN™  
Neuerungen

Stand November 2013  
Version Nr. 8.00.234

## Inhalt

Allgemein .....	3
Shortcuts.....	3
Umbenannte Farbregistratur.....	3
„Farben Suchen in“ an neuem Platz.....	4
Farbmanagement.....	5
ASE (Adobe) Farbkarten können in TEX-DESIGN™ importiert und exportiert werden!.....	5
LAB- Werte im Benutzte-Farben-Fenster .....	6
LAB- Werte bei „Neues Bild aus gewählten Colorits“ .....	6
Farbnachbarn gibt es jetzt auch für LAB-Werte.....	7
Colorieren .....	8
Bekleidung Simulieren - funktioniert nun mit Stoffen füllen, Vektoren und Farbschutz .....	8
TEX-DRESS™.....	9
Kästchen pro Inch jetzt auf 10 hochgestellt.....	9
Nähte: Warnung.....	10

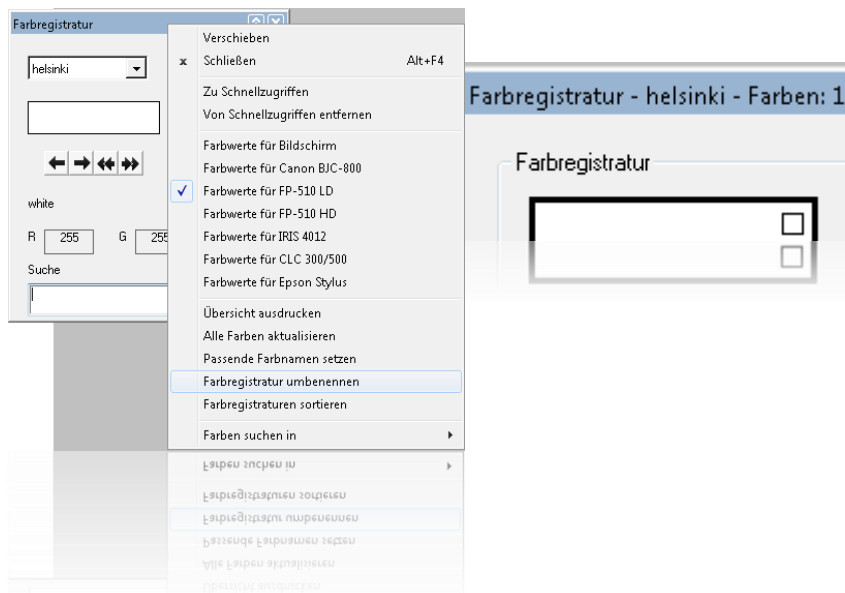
## Allgemein

### Shortcuts

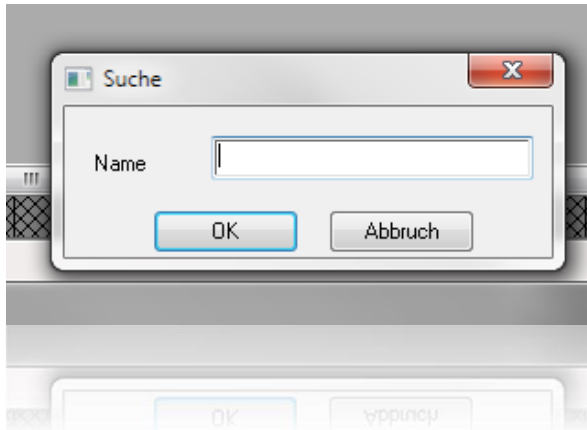
Füllmuster öffnen/ bearbeiten	Strg + Shift + F
Wiederherstellen	Strg + Shift + U
alle Bezierangreifer zeigen	Strg + Shift + A

### Umbenannte Farbregistratur

Wenn Farbregistraturen umbenannt werden, wird der geänderte Name jetzt auch in der erweiterten Farbregistratur angezeigt.



## „Farben Suchen in“ an neuem Platz



## Farbmanagement

Grundvoraussetzung für diese Funktionen ist, dass eine Farbmanagement Software im Einsatz und im Tex – Design das Plug In „Farbmanagement“ freigeschaltet ist.

### ASE (Adobe) Farbkarten können in TEX-DESIGN™ importiert und exportiert werden!

Grundvoraussetzung hierfür ist, dass das Farbmanagement aktiviert ist.



Klick auf „Farben einmessen“

Farbregistratur - helsinki - Farben: 17

Farbregistratur

white	whitisch	yellow
Duckling Yellow	pink	fuchsia
red	green	turquoise
Rich Teal	Duck Egg	rose
Navy	royal blue	

Ausgewählt:  
green

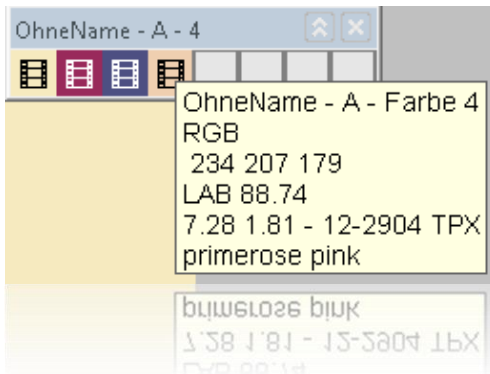
Farbwerte für  
FP-510 LD

Suche

Importieren - ASE ...  
Exportieren - ASE ...

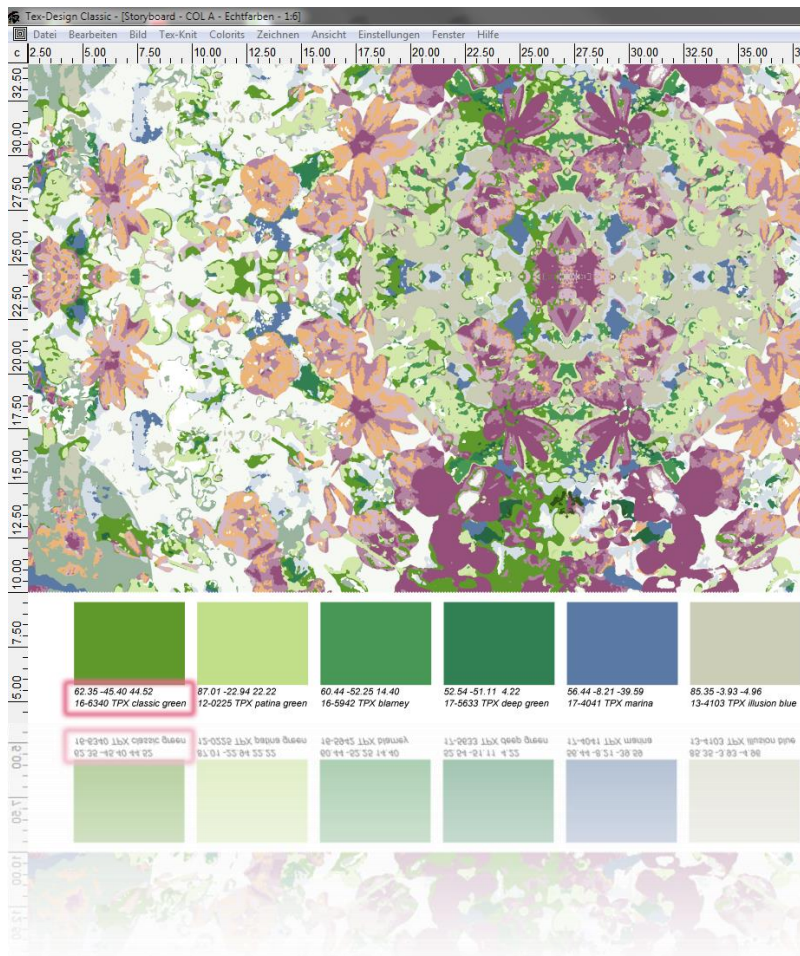
## LAB- Werte im Benutzte-Farben-Fenster

Im Tool Tip werden nun bei Lab Farben zusätzlich die passenden Werte angezeigt.

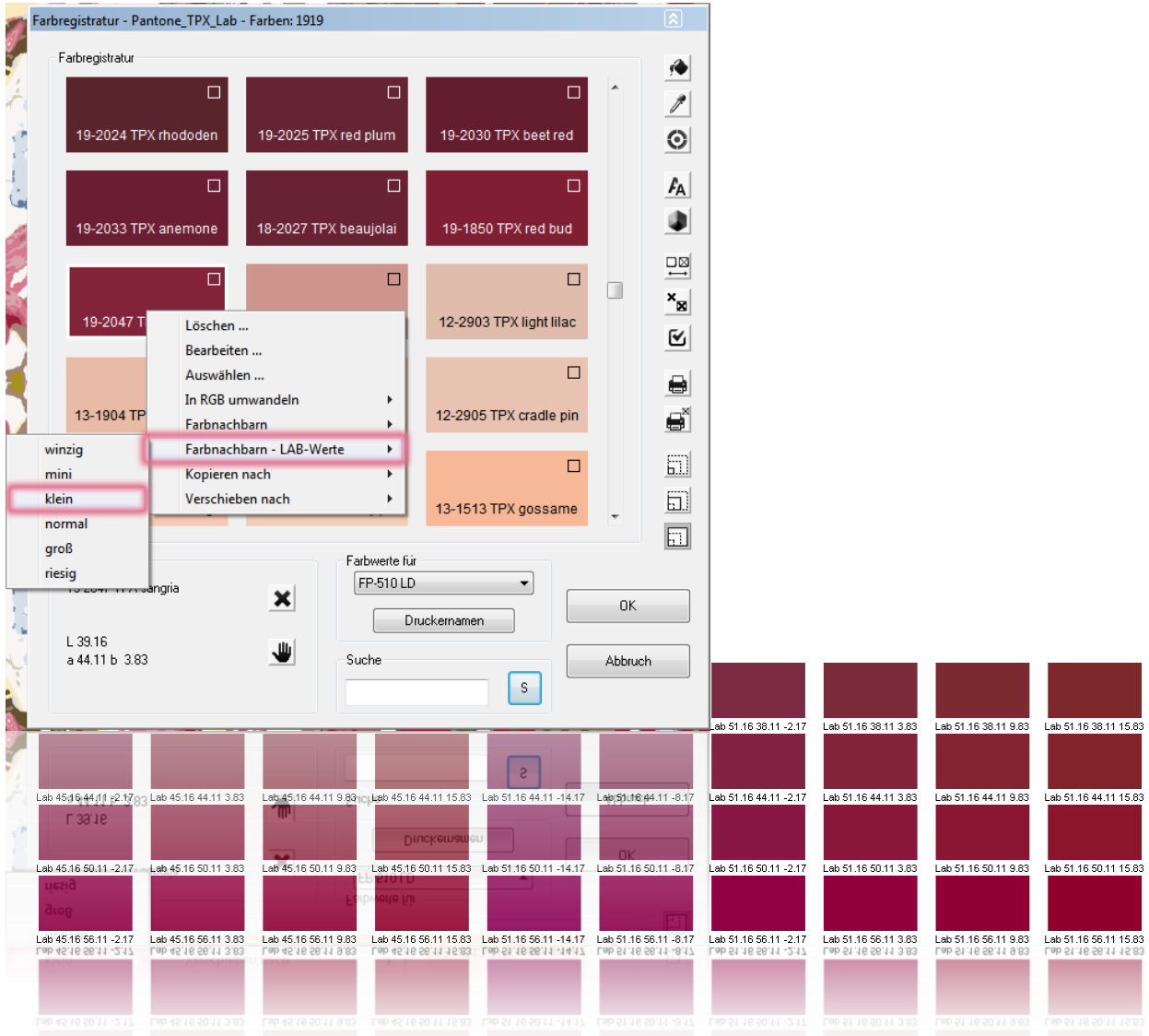


## LAB- Werte bei „Neues Bild aus gewählten Colorits“

Bei der Option „neues Bild aus gewählten Colorits“ werden die LAB Werte mit eingblendet, wenn man die Farbwerte anhakt.



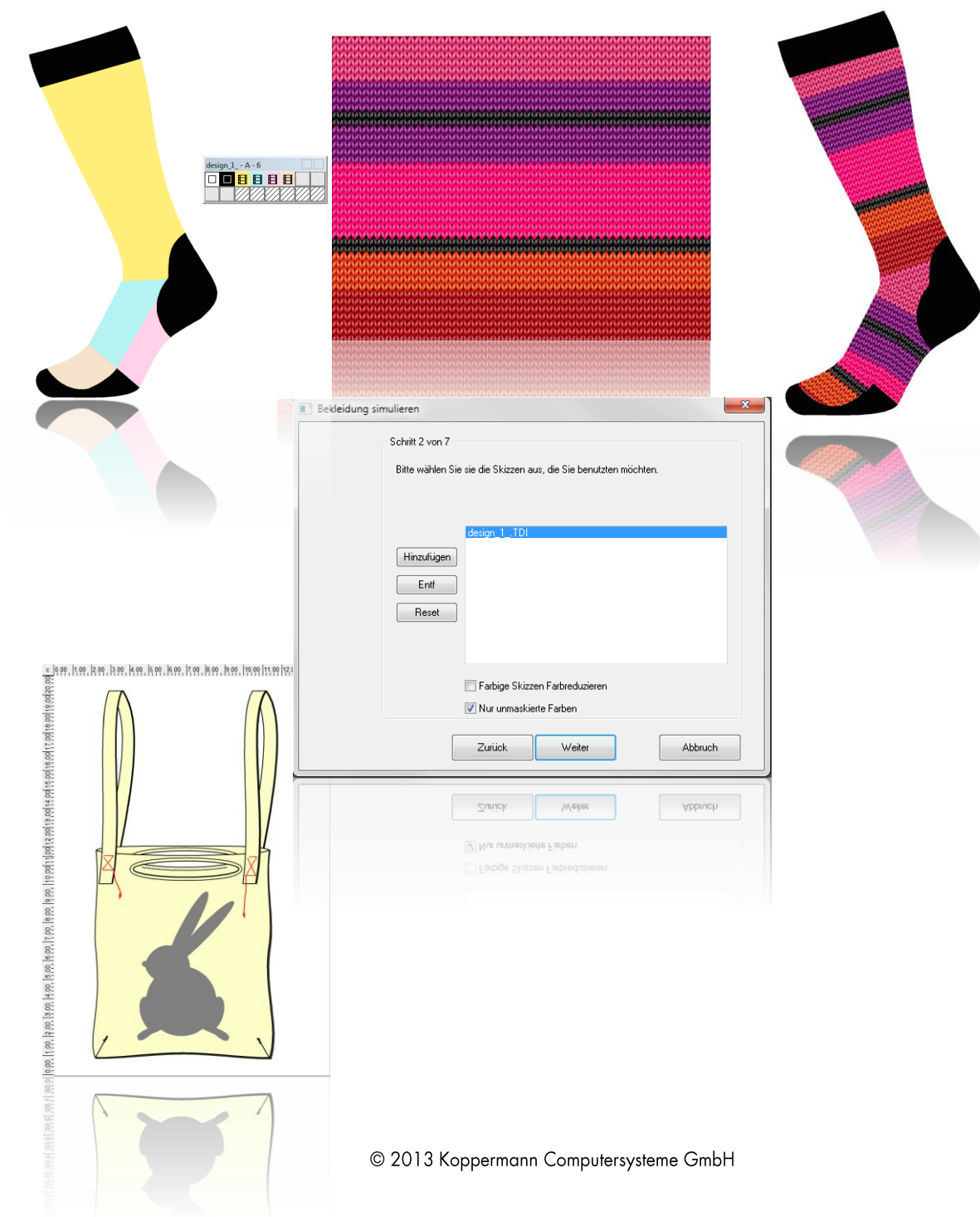
## Farbnachbarn gibt es jetzt auch für LAB-Werte



## Colorieren

### Bekleidung Simulieren - funktioniert nun mit Stoffen füllen, Vektoren und Farbschutz

Unter Menü – Zeichnen finden Sie die Funktion: Bekleidung Simulieren.  
Diese Funktion ermöglicht Ihnen Skizzen mit einer Farbkarte oder mehreren Stoffen automatisch zu colorieren. Dabei können Sie durch den Farbschutz festlegen welche „Regionen“/Farben nicht gefüllt werden sollen. Des Weiteren berücksichtigt das Programm den bereits angelegten Fadenlauf und die Echte Größe. Dies erspart viel Zeit bei der Colorierung.

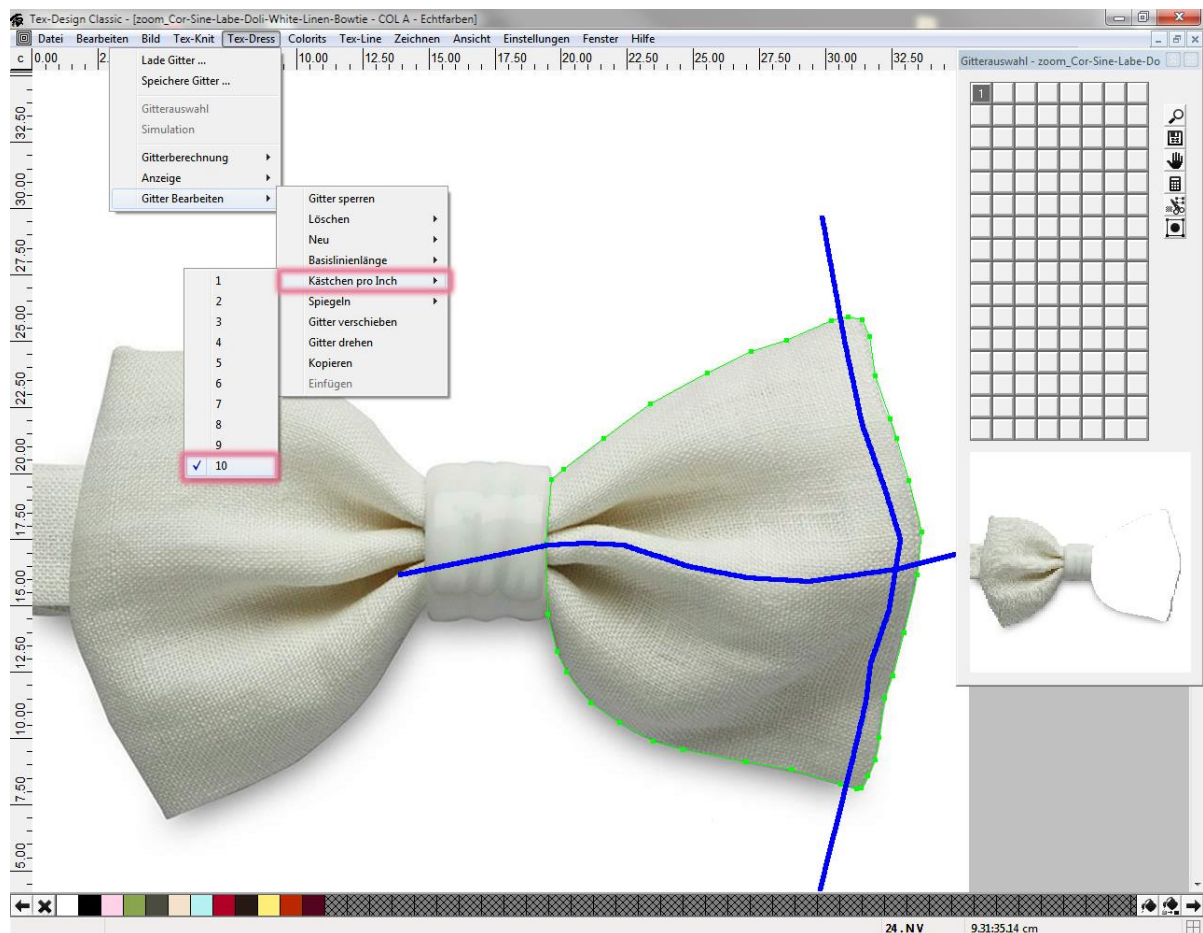






## TEX-DRESS™

Kästchen pro Inch jetzt auf 10 hochgestellt



## Nähte: Warnung

Linienbibliotheken können nur einmal verknüpft werden. Ist eine Bibliothek schon verknüpft kommt folgende Warnung:

